



B E N E F I T S
M A N A G E R

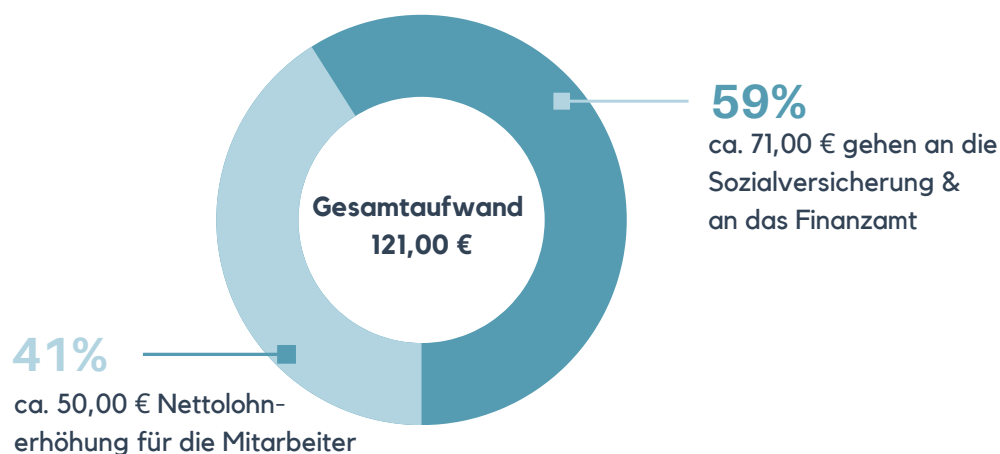
**Sind Sie ein
innovativer &
moderner
Arbeitgeber ?**

Gehaltserhöhungen

erhöhen vor allem die Steuerlast & Sozialversicherungen

Ein Beispiel!

Sie wollen Mitarbeiter motivieren und an Ihr Unternehmen binden, dann führt über kurz oder lang an einer Gehaltserhöhung kein Weg vorbei. Dabei entstehen zusätzliche Personalkosten von denen weniger als die Hälfte als Nettoeinkommen bei Ihren Mitarbeitern ankommt.



Fallen auf alle zusätzlichen Vergütungen Steuern und Sozialversicherungen an?
Geht das denn nicht smarter, dass einfach **MEHR** für die Mitarbeiter übrig bleibt?

Benefits in der Praxis

Gehaltserhöhung & gleichzeitig Employer Branding betreiben

Sachbezug



Einkäufe, Tanken oder den nächsten Kinobesuch für die Arbeitnehmer bezahlen? Klar, dann geben Sie Ihren Arbeitnehmern doch ganz einfach eine Kreditkarte mit dem Logo Ihres Unternehmens. So werden Ihre Arbeitnehmer ganz nebenbei auch noch passive Werbeträger. Den Arbeitnehmern stehen damit bis zu 50,00 € mtl. steuer- und sozialversicherungsfrei zur freien Verfügung.

(Seit 2020 nur noch On Top)

Bis zu 50,00€ pro Monat

(herkömmliche Lohnerhöhung würde dem Unternehmen ca. 121,00 € mtl. kosten)

Essens- /Einkaufsgutscheine



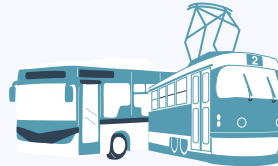
Halten Sie Ihre Arbeitnehmer bei Kräften. Egal ob Restaurant, Schnellimbiss oder beim Vorkochen zu Hause - die entstehenden Kosten können sich die Arbeitnehmer in Form von Essensgutscheinen gutschreiben lassen.

(On Top & per Wandlung einsetzbar)

Bis zu 103,50€ pro Monat
15 Essensgutscheine x 6,90 € mtl.

(herkömmliche Lohnerhöhung würde dem Unternehmen ca. 220,00 € mtl. kosten)

Jobticket



Fahrten zur Arbeit und zurück mit den öffentlichen Verkehrsmitteln erledigen? Für viele ein notwendiges Übel, jedoch in Zeiten von Parkplatzmangel und überfüllten Straßen bei genauerem Hinsehen sehr attraktiv. Das neue Jobticket ist hier genau das Richtige.

(On Top & per Wandlung einsetzbar)

60,00 € pro Monat (Beispiel Berlin)
mtl. bis zum tatsächlichem Aufwand möglich

(herkömmliche Lohnerhöhung würde dem Unternehmen ca. 134,00 € mtl. kosten)

Entfernungspauschale



enn sich Ihr Team auf den Weg ins Büro begibt, dann wählt jeder Mitarbeiter sein Fortbewegungsmittel selbst aus. Hierbei haben Sie die Chance ihren Mitarbeitern den einfachen Weg zur Arbeit mit 0,35 Cent pro Kilometer zu vergüten. Un wenn die Distanz sogar die 20 km überschreiten sollte, werden daraus ab dem 21 Kilometer sogar 0,38 Cent pro Mehrkilometer.

(NUR - On Top)

Bsp. 105,00€ pro Monat
(Beispiel: 15: Tage à 20 km x 0,35 Cent = 105,00 €)

(herkömmliche Lohnerhöhung würde dem Unternehmen ca. 230,00 € mtl. kosten)

Verpflegungsmehraufwand



Außendienstmitarbeiter haben oft den Nachteil, dass Sie sich nicht vor Ort in der Kantine verpflegen können bzw. Essen unterwegs recht teuer sein kann. Hier sorgt der Verpflegungsmehraufwand für Abhilfe.

(On Top & per Wandlung einsetzbar)

Bis zu 420,00€ pro Monat

15 Tage x 14 € = steuer- und sv-frei
15 Tage x 14 € = pauschalbesteuert mit 25%

(herkömmliche Lohnerhöhung würde dem Unternehmen ca. 900,00 € mtl. kosten)

Internetpauschale



Ein Haushalt ohne Internetanschluss ist heutzutage undenkbar. Sie haben die Möglichkeit, sich an der digitalen Internetnutzung ihrer Arbeitnehmer mit 50,00 € mtl. zu beteiligen.

(NUR - On Top)

Bis zu 50,00 € pro Monat

(herkömmliche Lohnerhöhung würde dem Unternehmen ca. 121,00 € mtl. kosten)

betriebliche Altersversorgung



Noch nie war es für Arbeitnehmer so attraktiv wie heute, über das Unternehmen privat für Alter vorzusorgen. Durch die intelligente Gestaltung des Nettolohns ist dies nahezu kostenfrei möglich. Stärken Sie mit der bAV die Bindung Ihrer Mitarbeiter an Ihr Unternehmen.

(On Top & per Wandlung einsetzbar)

292,00 € pro Monat

292,00 € = 4% der Beitragsbemessungsgrenze
Stand: 01.01.2023

(herkömmliche Lohnerhöhung würde dem Unternehmen ca. 690,00 € mtl. kosten)

Handykosten



Viele Arbeitnehmer nutzen ihr privates Smartphone, um berufliche Angelegenheiten zu erledigen oder um mit Ihnen in Kontakt zu treten. Hier können die tatsächlichen Aufwendungen für ein privaten Mobilfunkvertrag erstattet werden.

(On Top & per Wandlung einsetzbar)

Bsp. 30,00 € pro Monat
mtl. bis zum tatsächlichem Aufwand möglich

(herkömmliche Lohnerhöhung würde dem Unternehmen ca. 69,00 € mtl. kosten)

Werbeflächenpauschale



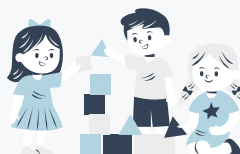
Für 21,00 € mtl. eine Werbefläche mieten? Ja, auch das geht. Viele Arbeitnehmer fahren mit dem privaten Kfz zur Arbeit. Dieses Fortbewegungsmittel kann für Unternehmen als bewegliche Werbefläche genutzt werden und verschafft den Arbeitnehmer weitere 21,00 € mehr im Geldbeutel.

(On Top & per Wandlung einsetzbar)

Bis zu 21,00 € pro Monat

(herkömmliche Lohnerhöhung würde dem Unternehmen ca. 48,00 € mtl. kosten)

Kindergartenzuschuss



Kinder sind unsere Zukunft! Der Kinderbetreuungszuschuss unterstützt Ihre Arbeitnehmer finanziell bei den Kosten für die Unterbringung der Kinder in einer Kindertagesstätte. Er ist gleichzeitig steuer- und sozialversicherungsfrei.

(NUR - On Top)

Bsp. 250,00 € pro Monat
mtl. bis zum tatsächlichem Aufwand möglich

(herkömmliche Lohnerhöhung würde dem Unternehmen ca. 580,00 € mtl. kosten)

Geschenke für persönliche Anlässe



Die Hochzeit, Geburtstagstage oder die Geburt eines Kindes! Alles erfreuliche Anlässe, die sich auch finanziell für Ihre Arbeitnehmer lohnen können. Schenken Sie Ihren Arbeitnehmern bis zu 60,00 € steuer- und sozialversicherungsfrei.

(NUR - On Top)

Bis zu 60,00 € pro Anlass

(herkömmliche Lohnerhöhung würde dem Unternehmen ca. 134,00 € mtl. kosten)

Einmalzahlung nach 37b EStG



Honorieren Sie Leistungsträger im Unternehmen, bevor es ein Anderer tut! So können Ihren Arbeitnehmern bis zu 10.000,00 € jährlich pauschalversteuert zahlen. Hierbei bleibt deutlich mehr von dem Geld übrig als bei herkömmlichen Varianten.

(NUR - On Top)

Bis zu 10.000,00 € pro Jahr

(Im Durchschnitt kommen durch diese Variante ca. 10-15% mehr beim Mitarbeiter an)

Berechnung für eine/n Innendienstmitarbeiter/in

Mitarbeiter /in , Steuerklasse 1, KV Zusatzbeitrag 1,2%, keine Kirchensteuer, kinderlos



	Gehalt IST-Situation	herkömmliche Gehaltserhöhung	mit Benefits
Basisentgelt:	3.000,00 €	3.117,51 €	3.000,00 €
JobTicket:			-60,00 €
Essens-/Einkaufsgutscheine:			-103,50 €
Steuerbrutto:	3.000,00 €	3.156,97 €	2.847,50 €
Abgabensumme: (Lohnnebenkosten) AG	654,75 €	680,40 €	649,42 €
Honorar: Benefitsverwaltung			21,30 €
Personalkosten Total:	3.654,75 €	3.797,91 €	3.670,72 €
zusätzliche Personalkosten im Monat:		143,16 €	+ 15,97 €
Gesamtbetrag aller Nettoleistungen:	2.045,34 €	2.111,41 €	2.111,41 €
Netto-PLUS Arbeitnehmer:		66,07 €	66,07 €

Berechnung für eine/n Außendienstmitarbeiter/in

Mitarbeiter /in , Steuerklasse 1, KV Zusatzbeitrag 1,2%, keine Kirchensteuer, kinderlos

	Gehalt IST-Situation	herkömmliche Gehaltserhöhung	mit Benefits
Basisentgelt:	3.000,00 €	3.294,00 €	3.000,00 €
Sachbezug:			20,00 €
Private Handykosten:			-30,00 €
Verpflegungsmehraufwand 1:			-210,00 €
Verpflegungsmehraufwand 2: <small>(25% Pauschalsteuer)</small>			-210,00 €
Steuerbrutto:	3.000,00 €	3.294,00 €	2.550,00 €
Abgabensumme: (Lohnnebenkosten) AG	654,75 €	718,91 €	664,31 €
Honorar: Benefitsverwaltung			21,30 €
Personalkosten Total:	3.654,75 €	4.012,91 €	3.705,61 €
zusätzliche Personalkosten im Monat:		+ 358,16 €	+ 50,86 €
Gesamtbetrag aller Nettoleistungen:	2.045,34 €	2.209,77 €	2.209,54 €
Netto-PLUS Arbeitnehmer:		164,43 €	164,20 €



Optimiert in 6 Schritten



Schritt 1
Machbarkeitsanalyse



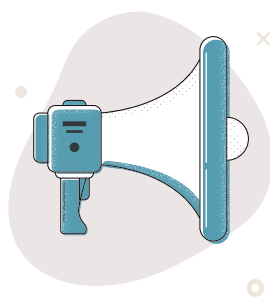
Schritt 2
Anrufungsauskunft beim
Betriebsstättenfinanzamt



Schritt 3
Mitarbeiterpräsentation / Einzelberatung
der Belegschaft



Schritt 4
Erstellung der arbeitsvertraglichen
Anlagen



Schritt 5
Kommunikation & Buchungsvorbereitung
zum Steuerberater der Firma



Schritt 6
Anbindung an das Unternehmenskundencenter,
Speicherung der Dokumente & Verwaltung der Belegschaft

Vorteile für Sie als Arbeitgeber

- Höhere Mitarbeiter-Motivation
- Höhere Mitarbeiterbindung
- Höhere Arbeitgeber-Attraktivität
- Zufriedenere Mitarbeiter
- Mitarbeiter-Anerkennung
- Imagepflege
- Gesundere Mitarbeiter:innen
- Wettbewerbsfähigkeit steigern
- Bezahlbare Nettolohn-Erhöhung
- Verbesserung der Work Life Balance
- Steigerung der Produktivität

Vereinbaren Sie jetzt ein Termin



**BENEFITS
MANAGER**

